

بيان الحقائق صندوق البنك الوطني العماني GCC

٣١ يناير ٢٠٢٢

صافي قيمة الأصول - ٠.٩٧٥ ر.ع | صافي قيمة الأصول (*تعديل) - ١.٠٩٥ ر.ع

تعليقات المدير

أُسْتُهْل عام ٢٠٢٢ بمشاعر إيجابية في معظم أسواق دول مجلس التعاون الخليجي باستثناء سلطنة عمان. ظلت مشاعر المستثمرين إيجابية وذلك يعود إلى الإجراءات الخاصة بالأسهم المترتبة عن النتائج وارتفاع أسعار النفط. ارتفع خام برنت بأكثر من ١٧٪ ليغلق فوق مستوى ٩١ دولارًا. كانت الإشارات العالمية سلبية إلى حد كبير بسبب وضع الأسواق الأمريكية السلبى وتزايد المشكلات الجيوسياسية بين روسيا وأوكرانيا. حافظ بنك الاحتياطي الفيدرالي على لهجته المتشددة ورفع سعر الفائدة المؤكد على الرغم من أن انتشار المحور الجديد أوميكرون كان مكثفًا وسريعًا ، إلا أن التعافي الأسرع وإنخفاض معدل الوفيات له وقع إيجابي.

أنهى مؤشر ستاندرد أند بورز الكبير والمتوسط الشهر على ارتفاع بنسبة ١,٩٨٪. كانت المملكة العربية السعودية هي السوق الأفضل أداءً في المنطقة ، حيث كسبت ٨,٧٨٪ ، تليها قطر بنسبة ٧,٥٪. وزاد مؤشر سوق الكويت بالكامل بنسبة ٤,٤ بالمئة وسوق أبوظبي للأوراق المالية بنسبة ٢,٥٤ بالمئة. حققت البحرين ودبي ارتفاعاً بشكل هامشي بنسبة ٠,٧٪ و ٠,٢٪ على التوالي. على صعيد آخر ، أغلق مؤشر الأسواق العالمية والمتوسطة بتصنيف المنطقة الحمراء بخسارة بنسبة ٠,٣٣٪. وجاء توقع ارتفاع أسعار الفائدة بسبب أن البنوك الإقليمية تكتسب زخماً من الارتفاع المتوقع في الهوامش. ارتفع صندوق البنك الوطني العماني لدول مجلس التعاون الخليجي بنسبة ٥,١٪ في يناير ، وكان الأداء مقيداً إلى حد كبير نظراً للحيازات السابقة في دول مجلس التعاون الخليجي.

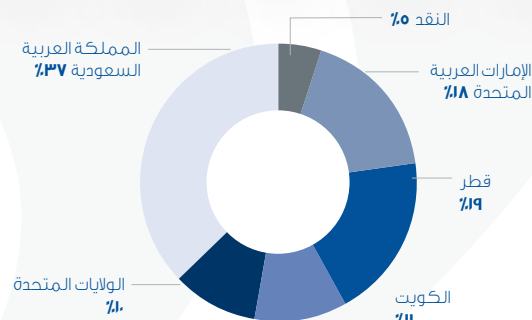
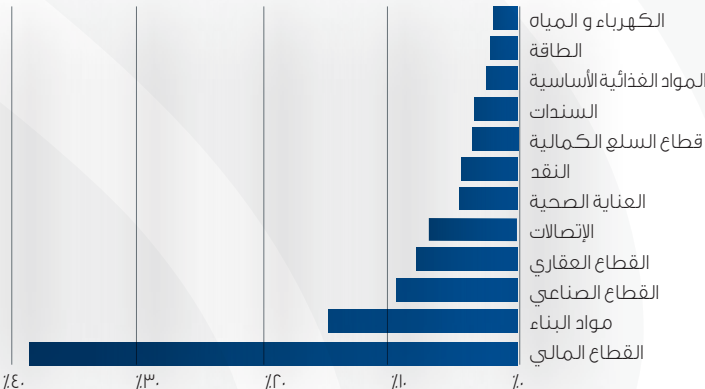
خصائص الصندوق

النسب	FUND	S&P GCC
نسبة السعر إلى الأرباح	٢٠.٦٥	٢٠.٣٢
نسبة السعر إلى الدفتر	٢.٢١	٢.٢٨
عائد توزيع الأرباح	٢.٥٣	٢.٦٥

أعلى الحيازات

الاسم	الدولة	حجم المحفظة
صناعات قطر	قطر	٦,١٧٩٪
مصرف الراجحي	السعودية	٦,٠٩٪
إعمار العقارية	الإمارات العربية المتحدة	٥,٨١٪
البنك الأهلي	السعودية	٥,٣٠٪
بنك قطر الوطني	قطر	٤,٥٤٪

تخصيص القطاع



الموقع الجغرافي

المزايا الرئيسية

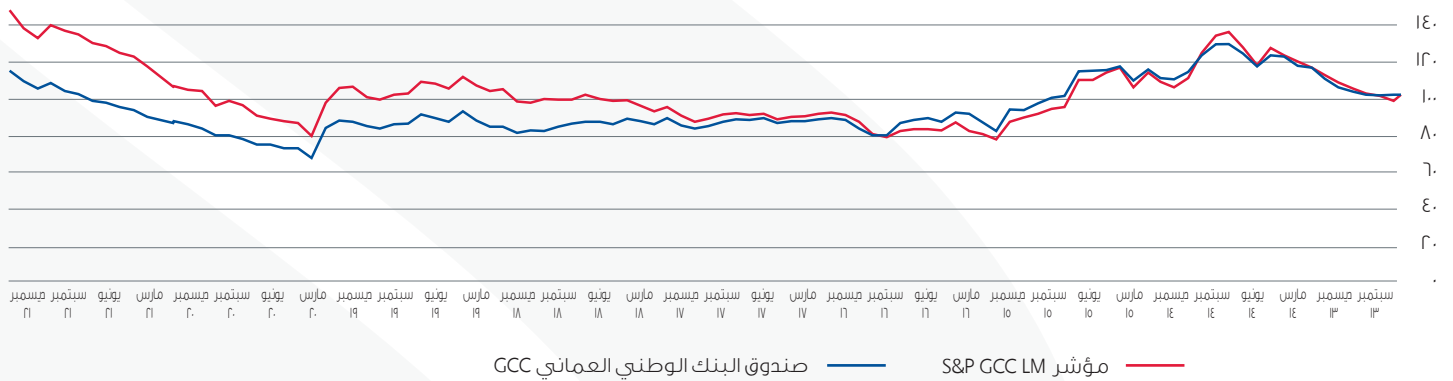
مقرها في	سلطنة عمان
الفئة	الريال العماني
هيكل الصندوق	مفتوح - للإغلاق (أسبوعياً)
الهدف	دخل توزيعات الأرباح ونمو رأس المال
بنتظيم من	هيئة سوق المال، عمان
يديرها	البنك الوطني العماني ش.م.ع
يديرها	البنك الوطني العماني ش.م.ع
حرر من قبل	كرواي هوروات ماك غزالي ش.م.ع
المستشار القانوني	رجب الكثيري وشركائه
الرسوم الإدارية	١,١٠٪ سنوياً
رسوم الأداء	١٠٪ سنوياً من العائد فوق معدل العقبة البالغ ١٠٪
توزيعات الأرباح لعام ٢٠١٤	٤٪
توزيعات الأرباح لعام ٢٠١٥	٢٪
توزيعات الأرباح لعام ٢٠١٨	٣٪
توزيعات الأرباح لعام ٢٠١٩	٣٪
حجم الصندوق	٤٩,٤٨٦,١٢٢ ر.ع

* يرجى الرجوع إلى نشرة الإصدار للحصول على الشروط التفصيلية ومميزات الصندوق

الأداء التاريخي (تعديل إلى توزيعات الأرباح)

يناير	فبراير	مارس	أبريل	مايو	يونيو	يوليو	أغسطس	سبتمبر	أكتوبر	نوفمبر	ديسمبر	YTD	منذ التأسيس
٢٠١٣	التأسيس (صافي قيمة الأصول اعتباراً من ١٤ أغسطس ٢٠١٣)												
٢٠١٤	٤.٢٠٪	٥.٣٠٪	٠.٩١٪	٤.١٢٪	٠.٥١٪	٠.٩٠٪	٤.٠٤٪	٠.٠٥٪	٤.٦٧٪	٧.١٥٪	٣.٣٧٪	٤.٠١٪	٨.٠٠٪
٢٠١٥	٠.٥٦٪	٤.٠٩٪	٤.٩٤٪	٦.٨٨٪	١.٧٢٪	٠.٢١٪	١١.٥٤٪	١.٠٩٪	٢.٩٠٪	٣.٥٢٪	٠.٠٨٪	١٤.٧٥٪	٧.٩٣٪
٢٠١٦	١١.٩٦٪	٥.٣٧٩٪	٥.٢٨٪	٠.٦١٪	٠.١٧٪	١.٠٠٪	٢.٠٠٪	٧.٣٢٪	٠.٠١٪	٤.٣١٪	٥.٥٧٪	٥.٧٠٪	١٣.١٧٪
٢٠١٧	١.١٧٪	٠.٧٧٪	١.٢٩٪	٠.٠٠٪	٠.٩٨٪	٠.٩٧٪	٠.٣٦٪	١.٤٣٪	٢.٥٠٪	١.٥٩٪	١.٩٧٪	٣.٣٧٪	١٦.١٠٪
٢٠١٨	٤.٤٩٪	٣.٤٧٪	١.٨٠٪	١.٤٥٪	٣.٢١٪	١.٢٨٪	١.٣٤٪	١.٨٤٪	٢.٥١٪	٠.٢٣٪	١.٥٠٪	٤.٦٦٪	٢٠.٠١٪
٢٠١٩	٣.٨٥٪	٠.٠٣٪	٤.١٠٪	٥.٤٥٪	٠.٨٠٪	٢.٢١٪	٠.٦٢٪	١.١٩٪	٢.٨٠٪	١.٤٧٪	٢.٨٩٪	٧.١٩٪	١٤.٢٥٪
٢٠٢٠	٠.٦٩٪	٤.٣٠٪	١٩.١٠٪	٧.٧٦٪	٠.١٦٪	٢.٥٦٪	٣.٩٠٪	٢.٣٨٪	٠.١٩٪	٤.٣٢٪	٢.٧٠٪	١.٥٦٪	١٥.٣٨٪
٢٠٢١	٢.٠٤٪	١.٢١٪	٣.٧٣٪	٣.٩٩٪	١.٨٨٪	٢.٤٥٪	١.٠٨٪	٣.٦٩٪	١.٤٣٪	٢.٥٠٪	٣.٥٩٪	٢٦.٧٠٪	٧.٤٣٪
٢٠٢٢	٥.٠٧٪											٥.٠٧٪	١٢.٨٨٪

الأداء منذ التأسيس



مقارنة العوائد

مؤشر S&P GCC LM	صندوق البنك الوطني العماني GCC	شهر واحد
٦.٩٦٪	٥.٠٧٪	
٥.٦٢٪	٦.٠٥٪	٣ أشهر
٣٧.٩٥٪	٣٠.٤٦٪	سنة
٦.٩٦٪	٥.٠٧٪	من بداية العام حتى تاريخه
٤٤.٠٢٪	١٢.٨٨٪	منذ التأسيس

التحليلات منذ التأسيس

مؤشر S&P GCC LM	صندوق البنك الوطني العماني GCC	التقلبات (سنوياً)
١٦.١٦٪	١٤.١٣٪	
٤.٤٠٪	٠.٤٤٪	العائدات السنوية

للإشتراك، يرجى مراسلتنا على: GCCFund@nbo.om

يدار الصندوق من قبل :

عنوان الصندوق المسجل هو :
ص.ب ٧٥١، روي، الرمز البريدي ١١٢، سلطنة عمان.

إخلاء المسؤولية: هذه الوثيقة ليست دعوة للقيام باستثمار في صندوق البنك الوطني العماني لدول مجلس التعاون الخليجي. المعلومات وأي إفصاحات مقدمة هنا هي في شكل موجز وتم إعدادها لغرض إرشادي فقط وهي عرضة للتغيير وهي مخصصة للتداول داخل سلطنة عمان. يمنع معنا باتا استخدام أو توزيع أو تعديل أو نسخ أو إعادة توجيه أو إفشاء أي معلومات وبيانات من قبل أي شخص. لا تشكل المعلومات وأي إفصاحات مقدمة هنا طلباً أو عرضاً لشراء أو بيع أي ورقة مالية أو أي منتج أو أداة مالية أخرى. تخضع الصناديق المشتركة واستثمارات الأوراق المالية لمخاطر السوق ولا يوجد ضمانات أو ضمان بتحقيق عوائد الصندوق.

يرجى الرجوع إلى الروابط <https://www.nbo.om/ar/Pages/Corporate-Banking/GCC-Fund/Fund-Prospectus.aspx> و <https://www.nbo.om/ar/Pages/Corporate-Banking/GCC-Fund/Forms-For-Download.aspx> للحصول على معلومات حول إجراءات الاشتراك والاسترداد.